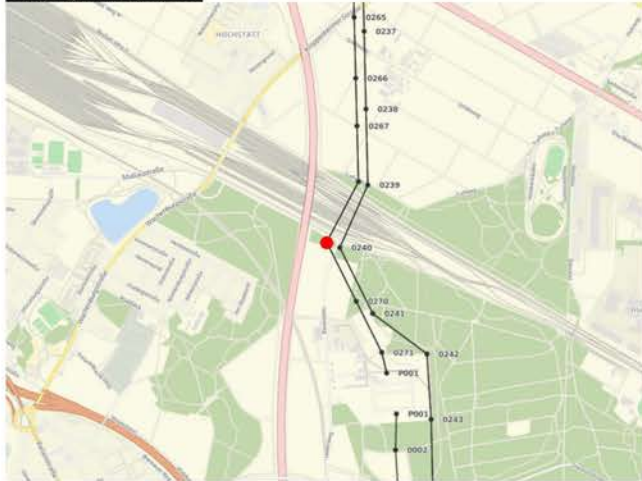


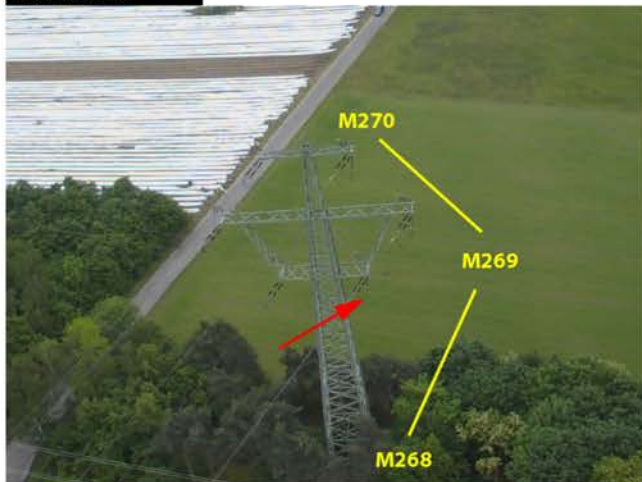
Auffälligkeitsstandort



Detailfoto:



Übersichtsbild



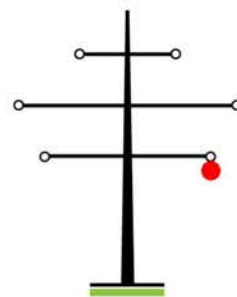
Thermogramm



Standortdaten

Stromkreis-Nummer/Name:
Bauleitungs-Nummer:
Mast-Nr.:
Traverse:
Phase:
Bauelement/Bauteil:
Koordinaten:
Anmerkung:

Mast Skizze



Meßbedingungen

Normaltemperatur [°C]: 17.0 °C
 Max. gemessene Temp. [°C]: 27.2 °C
 Emissionsgrad: 0.95
 Objektabstand [m]: 50 m
 Datum/Uhrzeit der Messung: 28.4.2014 15:10
 Umgebungstemperatur [°C]: 14.3 °C
 Luftdruck [hPa]: 983 hPa
 Relative Luftfeuchtigkeit [%]: 53.3 %
 Windgeschwindigkeit [m/s]: 2.4 m/s

Meßergebnisse

Max. Belastung [A]: 1200 A
 Auslastung d. Stromkreises [A]: 144 A
 Auslastung d. Stromkreises [%]: 12.0 %
 Temp.Differenz [°C]: 10.2 °C
 Max. Temp. bei 100% Belastung [°C]: 725.3 °C
 Auffälligkeitsgruppe: **2**